



Hospital Regional Universitario  
**CARLOS HAYA**  
Servicio Andaluz de Salud  
**CONSEJERÍA DE SALUD**

# **MEMORIA DE ACTIVIDAD UGD LABORATORIO 2008**

Vidal Pérez Valero

30 de Junio de 2009

**CARTERA DE CLIENTES**

**Como hospital general básico** atiende a una población de 478.857 habitantes. Estructurados de la siguiente forma:

1. Distrito de Atención Primaria MALAGA ESTE (282.932 habitantes) repartidos en las siguientes Zonas Básicas de Salud:

- Rincón de la Victoria
- El Palo
- Limonar
- Centro Victoria
- Trinidad
- Alameda/Perchel
- La Palma-Palmilla
- Ciudad Jardín
- Capuchinos
- Nueva Málaga
- Miraflores de los Ángeles
- Puerto de la Torre
- Colmenar/Riogordo
- Carlinda

2. Distrito de Atención Primaria COIN GUADALHORCE (65.724 habitantes)

- Z.B.S Cártama

3. Distrito de MALAGA OESTE para la atención pediátrica y Obstétrica (130.201 habitantes)

**Como hospital de referencia** para hospitales comarcales:

- Hospital de la Axarquía (Vélez Málaga) 114.143 habitantes
- Hospital de Antequera (106.537 habitantes)
- Hospital de Melilla (59.576 habitantes)

**Como Hospital de Referencia regional** para las especialidades de Cirugía plástica, Neurocirugía, Alergología, Nefrología, Radioterapia, Cirugía Maxilofacial, Cirugía Torácica, Cirugía Cardiovascular, Medicina Nuclear, Transplantes, Litotricia y Digestivo (C.P.R.).

- Toda la provincia de Málaga
- Ceuta
- Campo de Gibraltar
- Almería (Transplantes)
- Córdoba (Litotricia)
- Puerto Real (Cádiz) (Litotricia)

**Atención a las demandas internas del complejo hospitalario** constituido por:

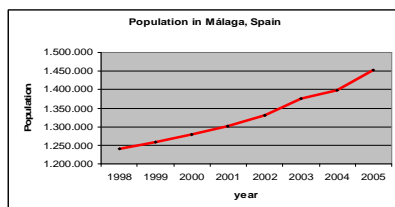
- Hospital General (especialidades médicas y quirúrgicas)
- Hospital Materno Infantil

- Hospital Civil con fórmulas asistenciales alternativas a la hospitalización tradicional (U.C.M.A. Cirugía de corta estancia, Hospital de Semana
- Centro de Alta Resolución de Especialidades.

### **Oferta a clientes por libre elección** vigente desde 1997

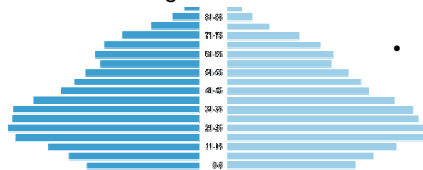
A la atención a la población de derecho se suma también la de la población flotante originada por el turismo, que aumenta especialmente en los meses de verano, y la de la población inmigrante. Málaga es la provincia que viene registrando el mayor número de inmigrantes extranjeros en los últimos años, de acuerdo con los datos del Instituto de Estadística de Andalucía.

#### Demografía: Area de Málaga



Year	Population	Increase rate
1998	1,240,580	-0,7%
1999	1,258,084	1,4%
2000	1,278,851	1,7%
2001	1,302,240	1,8%
2002	1,330,010	2,1%
2003	1,374,890	3,4%
2004	1,397,925	1,7%
2005	1,453,409	4,0%

#### Pirámide de población de Málaga



- Alta población flotante estacional originada por el turismo
- Población inmigrante

Instituto Nacional de Estadística. Revisión de Padrón Municipal 2002.

## RECURSOS Y MEDIOS DISPONIBLES

**Recursos humanos:** Nuestra UGD dispone de :

#### Personal facultativo

- 1 Jefe de Servicio
- 4 Jefes de Sección
- 18 Facultativos Especialistas de Area
- 9 Residentes (MIR, FIR...)

#### Personal de enfermería

- 2 Supervisores
- 76 Enfermeros/as

#### Personal Técnico

- 78 Técnicos Especialistas de laboratorio

#### Personal administrativo

- 18 Administrativos/as
- 1 Auxiliar Administrativo

#### Personal subalterno

- 3 Celadores

**Recursos materiales:**

Laboratorios de Urgencias:

Hospital General

Hospital Materno Infantil

Laboratorios de Rutina

Salas de Extracciones y Toma de Muestras

Centros de Salud de Atención Primaria

Hospital General

Hospital Materno Infantil

Centro Alta Resolución (CARE)

Sistema Informático del Laboratorio (SIL).

El laboratorio dispone de un SIL que ha permitido la integración de la información del Laboratorio en el Área Hospitalaria, la conexión con el Sistema Informático Hospitalario (I-Soft) y pone a disposición de nuestros profesionales la información del mismo a través del acceso por vía intranet WEB (<https://10.200.4.76/servolab/servolab.asp>).

Así mismo, permite la posibilidad de ofrecer la petición electrónica a través de los sistemas establecidos (GPC / Diraya).

**ACTIVIDAD ASISTENCIAL****GENERAL LABORATORIO AÑO 2008**

	<b>TOTAL</b>
<b>TOTAL PETICIONES MES</b>	<b>626.400</b>
<b>Media diaria (365 días)</b>	<b>1.718</b>
<b>TOTAL DETERMINACIONES MES</b>	<b>5.976.208</b>
<b>Media diaria (365 días)</b>	<b>16.402</b>
<b>TOTAL U.R.V. MES</b>	<b>88.944.814</b>

	<b>TOTAL</b>
<b>RUTINA</b>	
<b>TOTAL PETICIONES MES</b>	<b>342.671</b>
<b>Media diaria</b>	<b>1.377</b>
<b>TOTAL DETERMINACIONES MES</b>	<b>4.489.972</b>

	<b>TOTAL</b>
<b>MATERNO INF. URG.</b>	
<b>TOTAL PETICIONES MES</b>	<b>81.340</b>
<b>Media diaria</b>	<b>222</b>
<b>TOTAL DETERMINACIONES MES</b>	<b>418.820</b>

	<b>TOTAL</b>
<b>CARLOS HAYA URG.</b>	
<b>TOTAL PETICIONES MES</b>	<b>132.631</b>
<b>Media diaria</b>	<b>362</b>
<b>TOTAL DETERMINACIONES MES</b>	<b>997.658</b>

	<b>TOTAL</b>
<b>MICROBIOLOGIA (1 pet=1muestra)</b>	
<b>TOTAL PETICIONES MES</b>	<b>69.758</b>
<b>Media diaria</b>	<b>282</b>
<b>TOTAL DETERMINACIONES MES</b>	<b>69.758</b>
<b>Media peticiones diarias (no festivo)</b>	<b>2.244</b>

**Peticiones totales por Servicios:****PETICIONES**

<b>Cod.</b>	<b>Servicio</b>	<b>TOTAL</b>	<b>Cod.</b>	<b>Servicio</b>	<b>TOTAL</b>
1	Centro Salud Miraflores de los	15.779	54	Cirugía Cardiovascular	1.405
2	Centro Salud Nueva Málaga	12.168	55	Cirugía General Digestiva	7.713
3	Centro Salud Trinidad	13.665	56	Cirugía Maxilofacial	460
4	Centro Salud Capuchinos	9.142	57	Cirugía Pediátrica	237
5	Centro Salud El Palo	16.455	58	Cirugía Plástica	1.887
6	Centro Salud El Limonar	10.004	59	Cirugía Torax	1.505
7	Centro Salud La Palma- Palmill	11.133	60	Dermatología	2.105
8	CARE Especialidades (Cupos)	6.135	61	Digestivo	13.200
9	Centro Salud Rincón de la Vict	17.145	62	Endocrinología	11.959
10	Unidad Riesgos Laborales	210	63	Hematología	19.627
11	Centro Salud Colmenar	5.639	64	Medicina Interna	11.506
12	Centro Salud La Victoria	15.420	65	Medicina Nuclear	124
13	Centro Salud Ciudad Jardín	16.852	66	Medicina Preventiva	2.562
14	Centro Salud Alameda / El Perc	9.638	67	Nefrología	29.772
15	Centro Salud Puerto de la Torr	10.963	68	Neonatología	9.955
16	Centro Salud S.Andres Torcal	35	69	Neumología	4.295
17	Centro Salud Tiro Pichón	72	70	Neurocirugía	1.625
18	Centro Salud Huelin	44	71	Neurofisiología Clínica	612
19	Centro Salud La Luz	34	72	Neurología	5.761
20	CARE	823	74	Toco-Ginecología	41.479
21	Medicina Interna H.Civil	2.432	75	Oftalmología	718
22	Centro Salud Portada Alta	59	76	Oncología	11.945
23	Centro Salud Puerta Blanca	64	77	Oncología Radioterapia	1.219
24	Centro Salud Cruz Humilladero	49	78	Otorrinolaringología	1.398
25	Centro Regional de Transfusión	1.824	79	Pediatría	18.950
26	Inspección Médica	13	81	Rehabilitación	1.261
27	Centro Drogodependencia Rotond	80	82	Reumatología	6.665
28	Casa Cuna (Ins. And.S.Social)	93	83	Salud Mental - Psiquiatría	1.855
29	Médicos Mundo	299	84	Enferm. Infecciosas	8.017
30	Hospital Antequera	2.171	85	Traumatología	3.539
32	Hospital Clínico Málaga	954	86	Urología	9.488
33	Hospital Marbella	1.417	90	UCI H.Civil	193
35	Hospital Ronda	679	91	UCI	19.071
36	Hospital Velez Málaga	8.705	92	UCI Pediatría	4.291
37	Hospital Psiquiátrico San José	693	93	Urgencias General	56.471
38	Hospital de Melilla	0	94	Urgencias H.Civil	12.289
40	Análisis Clínicos	5.562	95	Urgencias Pediatría	7.345
42	Inmunología	158	96	Urgencias Toco Gine	8.450
43	Anatomía Patológica	62	101	Centro Salud Alahurin Torre	34
44	Farmacia	9	102	Centro Salud Alahurin Grande	33
45	Radiología	103	103	Centro Salud Alora	9
46	Centro Salud Carranque	30	105	Centro Salud Cartama Est.	5
47	Centro Salud Churriana	10	106	Centro Salud Coin	8
48	Centro Salud Delicias	68	203	Centro Salud Carlinda	3.777
49	Centro Salud Campanillas	20			
51	Alergia	5.208			
52	Anestesia Reanimación Terapia	4.232			
53	Cardiología	5.473			

**Determinaciones por Servicios**

## DETERMINACIONES

Cod.	Servicio	TOTAL	Cod.	Servicio	TOTAL
1	Centro Salud Miraflores de los	163.799	54	Cirugía Cardiovascular	12.281
2	Centro Salud Nueva Málaga	144.754	55	Cirugía General Digestiva	79.844
3	Centro Salud Trinidad	169.182	56	Cirugía Maxilofacial	4.159
4	Centro Salud Capuchinos	102.490	57	Cirugía Pediátrica	1.447
5	Centro Salud El Palo	189.524	58	Cirugía Plástica	14.484
6	Centro Salud El Limonar	128.606	59	Cirugía Torax	17.435
7	Centro Salud La Palma- Palmill	118.588	60	Dermatología	30.238
8	CARE Especialidades (Cupos)	80.192	61	Digestivo	227.149
9	Centro Salud Rincón de la Vict	176.685	62	Endocrinología	230.585
10	Unidad Riesgos Laborales	4.525	63	Hematología	222.417
11	Centro Salud Colmenar	66.856	64	Medicina Interna	264.832
12	Centro Salud La Victoria	155.402	65	Medicina Nuclear	1.050
13	Centro Salud Ciudad Jardín	176.882	66	Medicina Preventiva	42.141
14	Centro Salud Alameda / El Perc	114.422	67	Nefrología	375.440
15	Centro Salud Puerto de la Torr	121.576	68	Neonatología	32.073
16	Centro Salud S.Andres Torcal	380	69	Neumología	51.306
17	Centro Salud Tiro Pichón	836	70	Neurocirugía	12.775
18	Centro Salud Huelin	533	71	Neurofisiología Clínica	15.504
19	Centro Salud La Luz	312	72	Neurología	133.274
20	CARE	15.621	74	Toco-Ginecología	325.386
21	Medicina Interna H.Civil	29.651	75	Oftalmología	6.301
22	Centro Salud Portada Alta	471	76	Oncología	160.313
23	Centro Salud Puerta Blanca	590	77	Oncología Radioterapia	17.667
24	Centro Salud Cruz Humilladero	603	78	Otorrinolaringología	14.483
25	Centro Regional de Transfusión	14.578	79	Pediatría	136.541
26	Inspección Médica	175	81	Rehabilitación	18.737
27	Centro Drogodependencia Rotond	1.463	82	Reumatología	141.661
28	Casa Cuna (Ins. And.S.Social)	891	83	Salud Mental - Psiquiatría	25.924
29	Médicos Mundo	2.272	84	Enferm. Infecciosas	146.784
30	Hospital Antequera	4.557	85	Traumatología	35.522
32	Hospital Clínico Málaga	10.964	86	Urología	59.007
33	Hospital Marbella	3.372	90	UCI H.Civil	1.320
35	Hospital Ronda	1.466	91	UCI	149.352
36	Hospital Velez Málaga	22.148	92	UCI Pediatría	23.839
37	Hospital Psiquiátrico San José	7.387	93	Urgencias General	355.606
38	Hospital de Melilla	0	94	Urgencias H.Civil	96.996
40	Análisis Clínicos	78.374	95	Urgencias Pediatría	28.905
42	Inmunología	2.462	96	Urgencias Toco Gine	36.273
43	Anatomía Patológica	1.012	101	Centro Salud Alahurin Torre	409
44	Farmacia	140	102	Centro Salud Alahurin Grande	381
45	Radiología	1.534	103	Centro Salud Alora	122
46	Centro Salud Carranque	338	105	Centro Salud Cartama Estación	56
47	Centro Salud Churriana	121	106	Centro Salud Coin	86
48	Centro Salud Delicias	803	203	Centro Salud Carlinda	47.665
49	Centro Salud Campanillas	346			
51	Alergia	67.504		TOTAL DETERMINACIONES año	5.906.450
52	Anestesia Reanimación Terapia	41.734			
53	Cardiología	82.557			

## U.R.V. Análisis Clínicos por Servicios

URV					
Cod.	Servicio	TOTAL	Cod.	Servicio	TOTAL
1	Centro Salud Miraflores de los	1.941.333	54	Cirugía Cardiovascular	145.640
2	Centro Salud Nueva Málaga	1.511.426	55	Cirugía General Digestiva	761.793
3	Centro Salud Trinidad	2.011.910	56	Cirugía Maxilofacial	41.608
4	Centro Salud Capuchinos	1.180.813	57	Cirugía Pediátrica	19.930
5	Centro Salud El Palo	2.048.718	58	Cirugía Plástica	136.401
6	Centro Salud El Limonar	1.348.253	59	Cirugía Torax	152.258
7	Centro Salud La Palma- Palmill	1.455.099	60	Dermatología	235.449
8	CARE Especialidades (Cupos)	988.779	61	Digestivo	3.105.300
9	Centro Salud Rincón de la Vict	1.889.298	62	Endocrinología	3.229.550
10	Unidad Riesgos Laborales	58.877	63	Hematología	3.690.314
11	Centro Salud Colmenar	699.481	64	Medicina Interna	4.328.052
12	Centro Salud La Victoria	2.448.191	65	Medicina Nuclear	21.430
13	Centro Salud Ciudad Jardín	1.983.401	66	Medicina Preventiva	725.944
14	Centro Salud Alameda / El Perc	1.239.104	67	Nefrología	5.392.786
15	Centro Salud Puerto de la Torr	1.336.394	68	Neonatología	593.105
16	Centro Salud S.Andres Torcal	7.792	69	Neumología	595.147
17	Centro Salud Tiro Pichón	16.098	70	Neurocirugía	149.877
18	Centro Salud Huelin	9.010	71	Neurofisiología Clínica	2.124
19	Centro Salud La Luz	5.598	72	Neurología	1.693.448
20	CARE	220.919	74	Toco-Ginecología	5.307.383
21	Medicina Interna H.Civil	352.474	75	Oftalmología	43.301
22	Centro Salud Portada Alta	8.489	76	Oncología	1.165.426
23	Centro Salud Puerta Blanca	14.549	77	Oncología Radioterapia	147.025
24	Centro Salud Cruz Humilladero	9.693	78	Otorrinolaringología	177.463
25	Centro Regional de Transfusión	257.690	79	Pediatría	3.058.074
26	Inspección Médica	1.242	81	Rehabilitación	210.352
27	Centro Drogodependencia Rotond	23.745	82	Reumatología	1.275.260
28	Casa Cuna (Ins. And.S.Social)	21.792	83	Salud Mental - Psiquiatría	335.761
29	Médicos Mundo	93.430	84	Enferm. Infecciosas	1.566.493
30	Hospital Antequera	228.675	85	Traumatología	334.035
32	Hospital Clínico Málaga	211.689	86	Urología	816.768
33	Hospital Marbella	148.844	90	UCI H.Civil	20.738
35	Hospital Ronda	73.795	91	UCI	2.116.586
36	Hospital Velez Málaga	1.397.462	92	UCI Pediatría	447.266
37	Hospital Psiquiátrico San José	66.671	93	Urgencias General	4.705.082
38	Hospital de Melilla	0	94	Urgencias H.Civil	1.499.788
40	Análisis Clínicos	1.030.497	95	Urgencias Pediatría	616.333
42	Inmunología	34.614	96	Urgencias Toco Gine	526.878
43	Anatomía Patológica	10.394	101	Centro Salud Alahurin Torre	10.497
44	Farmacia	1.925	102	Centro Salud Alahurin Grande	13.162
45	Radiología	16.772	103	Centro Salud Alora	2.920
46	Centro Salud Carranque	4.741	105	Centro Salud Cartama Est.	1.625
47	Centro Salud Churriana	2.673	106	Centro Salud Coin	1.591
48	Centro Salud Delicias	21.573	203	Centro Salud Carlinda	516.984
49	Centro Salud Campanillas	5.760		<b>TOTAL URV Bioq.</b>	<b>79.640.341</b>
51	Alergia	2.186.972		<b>TOTAL URV Microb</b>	<b>9.304.473</b>
52	Anestesia Reanimación Terapia	557.710		<b>TOTAL URV Laboratorio</b>	<b>88.944.814</b>
53	Cardiología	519.036			

## U.R.V. Microbiología por Servicio

## URV

Cod.	Servicio	Total	Cod.	Servicio	Total
1	Centro Salud Miraflores de los	250.808	54	Cirugía Cardiovascular	25.485
2	Centro Salud Nueva Málaga	198.872	55	Cirugía General Digestiva	118.215
3	Centro Salud Trinidad	253.519	56	Cirugía Maxilofacial	8.737
4	Centro Salud Capuchinos	168.305	57	Cirugía Pediátrica	3.621
5	Centro Salud El Palo	295.210	58	Cirugía Plástica	29.306
6	Centro Salud El Limonar	170.611	59	Cirugía Torax	19.666
7	Centro Salud La Palma- Palmill	186.885	60	Dermatología	34.022
8	CARE Especialidades (Cupos)	101.525	61	Digestivo	289.863
9	Centro Salud Rincón de la Vict	287.666	62	Endocrinología	277.987
10	Unidad Riesgos Laborales	8.366	63	Hematología	375.793
11	Centro Salud Colmenar	91.807	64	Medicina Interna	335.934
12	Centro Salud La Victoria	280.939	65	Medicina Nuclear	1.405
13	Centro Salud Ciudad Jardín	278.988	66	Medicina Preventiva	55.575
14	Centro Salud Alameda / El Perc	175.015	67	Nefrología	533.271
15	Centro Salud Puerto de la Torr	186.766	68	Neonatología	117.917
16	Centro Salud S.Andres Torcal	476	69	Neumología	73.398
17	Centro Salud Tiro Pichón	953	70	Neurocirugía	23.394
18	Centro Salud Huelin	238	71	Neurofisiología Clínica	411
19	Centro Salud La Luz	128	72	Neurología	120.757
20	CARE	4.151	74	Toco-Ginecología	724.007
21	Medicina Interna H.Civil	45.467	75	Oftalmología	13.442
22	Centro Salud Portada Alta	1.191	76	Oncología	188.502
23	Centro Salud Puerta Blanca	715	77	Oncología Radioterapia	25.170
24	Centro Salud Cruz Humilladero	238	78	Otorrinolaringología	23.888
25	Centro Regional de Transfusión	31.290	79	Pediatría	359.726
26	Inspección Médica	246	81	Rehabilitación	23.612
27	Centro Drogodependencia	357	82	Reumatología	124.585
28	Casa Cuna (Ins. And.S.Social)	1.592	83	Salud Mental - Psiquiatría	37.242
29	Médicos Mundo	7.061	84	Enferm. Infecciosas	187.520
30	Hospital Antequera	36.664	85	Traumatología	61.501
32	Hospital Clínico Málaga	22.271	86	Urología	153.186
33	Hospital Marbella	22.695	90	UCI H.Civil	0
35	Hospital Ronda	12.630	91	UCI	282.556
36	Hospital Velez Málaga	154.992	92	UCI Pediatría	68.381
37	Hospital Psiquiátrico San José	11.039	93	Urgencias General	818.230
38	Hospital de Melilla	0	94	Urgencias H.Civil	218.466
40	Análisis Clínicos	105.245	95	Urgencias Pediatría	117.861
42	Inmunología	5.041	96	Urgencias Toco Gine	106.191
43	Anatomía Patológica	476	101	Centro Salud Alahurin Torre	476
44	Farmacia	119	102	Centro Salud Alahurin Grande	595
45	Radiología	1.594	103	Centro Salud Alora	0
46	Centro Salud Carranque	249	105	Centro Salud Cartama Est.	0
47	Centro Salud Churrana	238	106	Centro Salud Coin	119
48	Centro Salud Delicias	941	203	Centro Salud Carlinda	57.932
49	Centro Salud Campanillas	119			
51	Alergia	168.736			
52	Anestesia Reanimación Terapia	66.854			
53	Cardiología	93.779			

**UNIDAD DE REPRODUCCION (año 2008)****CICLOS DE INSEMINACION ARTIFICIAL CONYUGAL ( IAC)**

INICIADOS:	420		
REALIZADOS:	310		
CANCELADOS:	110 (26%)		
EMBARAZOS:	33 (11%)	Abortos:	2 (6%)
		Ectópicos:	1 (3%)
		Triples:	0
		Dobles:	4 (12%)

Ciclo

1º ciclo:	34%
2º-3º ciclo:	48%
4º ciclo:	18%

Edad

<30 años:	17%
30-34 años:	60%
35-37 años:	23%

REM

< 4.000.000:	21%
4-10.000.000:	17%
>10.000.000:	62%

**CICLOS DE INSEMINACION ARTIFICIAL DE DONANTE (IAD)**

INICIADOS:	48		
REALIZADOS:	40		
CANCELADOS:	8 (16%)		
EMBARAZOS:	8 (20%)	Triples:	0
		Dobles:	2

Ciclo

1º ciclo:	40%
2º-3º ciclo:	21 %
4º ciclo:	8 %

Edad

<30 años:	17%
30-34 años:	52%
35-37 años:	31%

**TIEMPOS DE RESPUESTA****Informes de Urgencias Año 2008:**

<b>MINUTOS</b>	<b>Lab. Materno</b>	<b>Lab. C Haya</b>	<b>Total</b>	<b>%</b>
< 30 min	49.214	45.951	95.165	43.61%
31 – 60 min	33.304	45.016	78.320	35.89%
61 – 120 min	12.519	23.239	35.758	16.39%
121 – 180 min	1.416	4.511	5.927	2.72%
> 180 min	688	2.342	3.030	1.39%
<b>TOTAL</b>	<b>97.141</b>	<b>121.059</b>	<b>218.200</b>	100%
<b>&lt; 61 min</b>	<b>82.518</b>	<b>90.967</b>	<b>173.485</b>	<b>79.51%</b>
<b>&lt; 121 min</b>	<b>14.623</b>	<b>30.092</b>	<b>44.715</b>	<b>95.90%</b>

**Informes de Atención Primaria Año 2008:**

<b>Tiempo Respuesta en Días</b>	<b>Total de Peticiones</b>	<b>Porcentaje</b>
1 día	77.898	45.50 %
2 días	46.168	26.97 %
3 días	21.859	12.77 %
4 días	11.347	6.63 %
5 días	6.004	3.51%
6 – 10 días	6.158	3.60 %
11 – 15 días	747	0.44 %
16 – 20 días	227	0.13 %
21 – 30 días	153	0.09 %
31 – 40 días	620	0.36 %
> 40 días	13	0.01 %
Total	<b>171.194</b>	
Total < 48 horas	<b>124.066</b>	<b>72.47%</b>

**Informes del Laboratorio Respuesta Rápida Año 2008:**

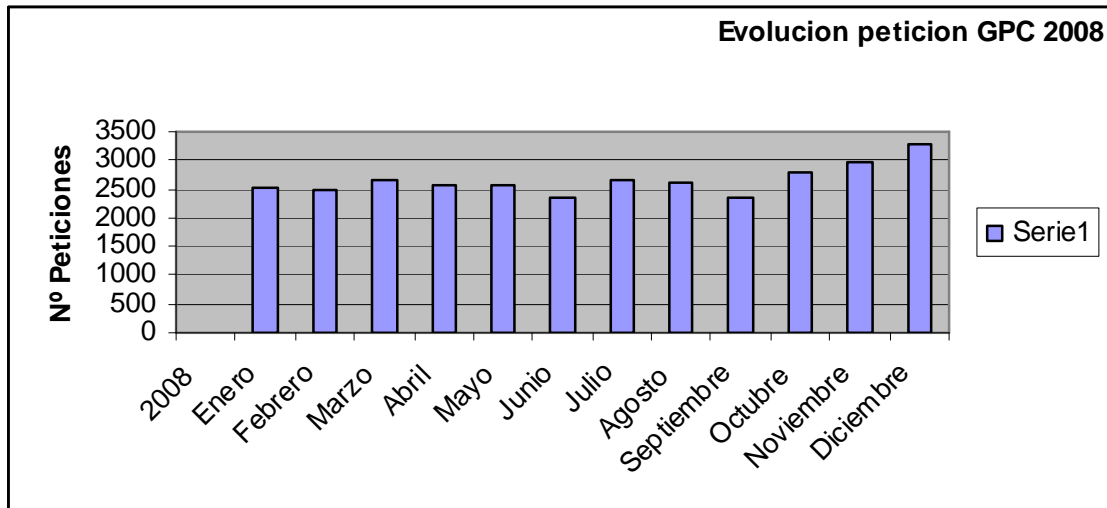
<b>Tiempo Respuesta en min.</b>	<b>Total de Peticiones</b>	<b>Porcentaje</b>
< 60 min	3.217	13.48
61 – 120 min	7.082	29.68
121 – 180 min	8.050	33.74
181 – 240 min	3.831	16.06
> 240 min	1.679	7.04
<b>Total</b>	<b>23.859</b>	
<b>Total &lt; 240 min</b>	<b>22.180</b>	<b>92.96%</b>

**PETICION ELECTRONICA GPC 2008**

**Grafico de evolución**

**2008**

Enero	2525
Febrero	2462
Marzo	2660
Abril	2562
Mayo	2555
Junio	2334
Julio	2646
Agosto	2612
Septiembre	2344
Octubre	2770
Noviembre	2970
Diciembre	3300



**CALIDAD DE LAS PETICIONES (Diciembre 2008)**

Código Servicio	Servicio	Peticiones totales	Sin N°		Sin Identific.		GPC	Peticiones Correctas
			Historia	Sin Edad	Médico			
1	Centro Salud Miraflores de los	891	888	121	299			3
2	Centro Salud Nueva Málaga	720	715	200	101			3
3	Centro Salud Trinidad	861	858	260	283			2
4	Centro Salud Capuchinos	543	542	75	41			1
5	Centro Salud El Palo	1.218	288	83	351			662
6	Centro Salud El Limonar	463	452	131	116			6
7	Centro Salud La Palma- Palmill	664	657	37	212			0
8	CARE Especialidades (Cupos)	334	220	28	90			57
9	Centro Salud Rincón de la Vict	1.135	1.101	128	186			25
11	Centro Salud Colmenar	382	382	23	115			0
12	Centro Salud La Victoria	1.031	1.027	98	232			2
13	Centro Salud Ciudad Jardín	1.249	1.246	151	161			2
14	Centro Salud Alameda / El Perc	542	541	68	60			1
15	Centro Salud Puerto de la Torr	717	704	86	166			3
20	CARE	185	177	24	185			0
21	Medicina Interna H.Civil	192	85	47	127			24
25	Centro Regional de Transfusión	169	168	30	47			1
30	Hospital Antequera	172	165	28	54			0
32	Hospital Clínico Málaga	69	56	51	20			2
33	Hospital Marbella	135	128	26	7			4
36	Hospital Velez Málaga	631	64	96	105			434
37	Hospital Psiquiátrico San José	64	64	6	48			0
40	Análisis Clínicos	375	260	168	285			6
51	Alergia	394	201	159	114			146
52	Anestesia Reanimación Terapia	341	84	100	275			15
53	Cardiología	431	87	167	284			49
54	Cirugía Cardiovascular	136	25	64	135			1
55	Cirugía General Digestiva	638	99	200	356	158		209
56	Cirugía Maxilofacial	42	10	13	32			7
58	Cirugía Plástica	117	14	45	99			9
59	Cirugía Torax	89	9	34	65			17
60	Dermatología	138	114	18	30			17
61	Digestivo	1.020	195	292	490			275
62	Endocrinología	731	578	119	124			107
63	Hematología	2.144	475	465	1.094	524		830
64	Medicina Interna	828	281	307	553			78
66	Medicina Preventiva	237	172	74	42			50
67	Nefrología	2.691	605	461	829	385		1.507
68	Neonatología	950	148	156	910			35
69	Neumología	486	86	192	402			44
70	Neurocirugía	131	23	85	120			2
72	Neurología	575	345	254	312			41
74	Toco-Ginecología	3.307	787	913	2.299			623
76	Oncología	1.133	886	920	954			18
77	Oncología Radioterapia	82	34	27	45			20
78	Otorrinolaringología	198	52	75	121			35
79	Pediatría	1.755	332	281	1.259			347
81	Rehabilitación	71	39	20	46			3
82	Reumatología	484	244	33	80			215
83	Salud Mental - Psiquiatría	113	92	30	52			10
84	Enferm. Infecciosas	557	41	117	265			244
85	Traumatología	287	55	157	262			1
86	Urología	592	180	102	97			349
90	UCI H.Civil	46	3	3	4	42		42
91	UCI	1.755	23	41	98	1650		1.653
92	UCI Pediatría	415	17	22	320			85
93	Urgencias General	5.262	1.025	3.536	5.066	63		66
94	Urgencias H.Civil	883	214	196	398	478		479
95	Urgencias Pediatría	714	92	144	705			5
96	Urgencias Toco Gine	891	36	374	891			0
203	Centro Salud Carlinda	209	206	8	75			2
Totales		<b>43.615</b>	<b>18.697</b>	<b>12.169</b>	<b>22.594</b>	<b>3.300</b>		<b>8.874</b>
Porcentajes			<b>42,87%</b>	<b>27,90%</b>	<b>51,80%</b>	<b>7,57%</b>		<b>20,35%</b>

**ACTIVIDAD POR PROFESIONALES Y AREAS****Laboratorio Pabellón General**

Sección	Nº FEAs	NºTEL /DUE	DET/ ÁREA	DET/ FEA	DET/ TEL	URV/ ÁREA	URV/FEA	URV/TEL
Urgencias y LRR	2.091	31.87	333.288	118.248	10.462	4.764.755	1.585.298	149.565
Autoinmunidad y Bioquímica Especial	2.091	6.926	22.471	10.747	3.245	1.000.647	478.570	144.487
Microbiología	4.182	8.311	10.931	2.614	1.315	1.523.074	364.213	183.268

**Laboratorio Materno Infantil**

Sección	Nº FEAs	NºTEL /DUE	DET/ ÁREA	DET/ FEA	DET/ TEL	URV/ ÁREA	URV/FEA	URV/TEL
Bioquímica/ Inmunoquímica	3.296	20.448	991.702	300.847	48.499	8.981.095	2.724.546	66.150
Alergias	0.885	4.090	16.244	18.345	3.972	590.460	666.844	144.383
Orinas/Reproduc- ción Asistida	3.136	9.542	69.336	22.107	7.266	961.434	306.544	100.755
Genética	3.136	5.453	x	x	x	x	x	x
Microbiología	1.568	7.036	21.777	13.887	3.095	2.060.403	1.313.880	292.819
Serología Infecciosa	1.568	2.726	24.166	15.410	3.095	1.207.096	769.742	442.749
Urgencias	1.045	36.806	149.434	103.930	4.060	2.434.723	1.638.638	66.150

## REACTIVOS

**Rendimiento de Reactivos AÑO 2008****LABORATORIO DE ANALISIS CLINICOS; HOSPITAL CARLOS HAYA****1 – MATERNO INFANTIL**

Se ha efectuado el estudio sobre los siguientes artículos:

- TSH	(1.51/€/det.)
- PSA	(2.08/€/det.)
- IgE	(2.04/€/det.)
- HbA1c	(2.84/€/det.)
- FSH	(1.56/€/det.)
- Troponina I	(3.60/€/det.)
- Ferritina	(2.03/€/det.)
- HDL Colesterol	(0.45/€/det.)

**1) Recuento de las existencias en el almacén interno del Laboratorio**

a. Recuento efectuado el 31/12/2008:

- TSH		8.000 test
- PSA		3.000 test
- IgE		1.800 test
- HbA1c		8.000 test
- FSH		1.500 test
- Troponina I	(M. Inf.)	960 test
- Ferritina		2.400 test
- HDL Colesterol		7.500 test

**2) Compras efectuadas (pedidos)**

a. En 2008

- TSH	78.800 test	118.988 Euros
- PSA	27.500 test	73.700 “
- IgE	16.200 test	33.048 “
- HbA1c	40.000 test	113.600 “
- FSH	16.600 test	25.896 “
- Troponina I	(M.Inf) 9.960 test	35.856 “
- Ferritina (M.Inf.)	65.040 test	132.031 “
- HDL Colesterol	92.500 test	41.625 “

**3) Rendimientos analíticos**

a. Determinaciones realizadas en 2008  
(Informadas + controles + calibraciones)

	<u>Tests inform.</u>	<u>Rend (%)</u>
- TSH(*)	84.435	107.14
- PSA	24.236	88.13
- IgE	10.007	61.77
- HbA1c	39.397	96.57
- FSH	14.975	90.21
- Troponina I	7.917	79.49
- Ferritina (*)	69.288	106.53
- HDL Colesterol (*)	118.677	128.30

**COMENTARIO**

Los rendimientos superiores al 100% tienen la siguiente causa:

- 1) TSH, su origen es el alto número de reactivos existentes en nuestro almacén el 31 de Diciembre de 2007 que origina una menor compra de reactivos que el que corresponde a la actividad realizada.
- 2) El rendimiento superior al 100% en la Ferritina y el HDL-Colesterol es debido a al traspaso de los reactivos que existían en el Laboratorio de Respuesta Rápida del Pabellón B y que al estar próxima su caducidad decidimos enviarlos al Laboratorio de rutina del Materno Infantil con lo que su compra no repercutió sobre este centro de nuestra Unidad.

**2 – PABELLON GENERAL**

Se ha efectuado el estudio sobre los siguientes artículos:

- PEPTIDO C CITRULINADO	( 6.70 €/det.)
- CICLOSPORINA	( 3.60 €/det.)
- TACROLIMUS	( 9.27 €/det.)
- MICOFENOLATO	(12.36 €/det.)
- ANA Screening	( 2.27 €/det.)

Todos estos artículos se trabajan en el Laboratorio de Análisis Clínicos del Pabellón General y su estudio se ha efectuado durante el año 2008:

**1) Recuento de las existencias en el almacén interno del Laboratorio**

a. Recuento efectuado el 31/12/2008:

i. Péptido C Citrulinado	192 test
ii. Ciclosporina	1.920 test
iii. Tacrolimus	2.240 test
iv. Micofenolato	80 test
v. ANA Screening	1.376 test

**2) Compras efectuadas (pedidos)**

## a. En 2008

i. Péptido C Citrulinado	1.440 det.	9.648 €
ii. Ciclosporina	7.080 det.	25.488 €
iii. Tacrolimus	11.760 det.	109.015 €
iv. Micofenolato	2.160 det.	26.698 €
v. Ana Screening	18.404 det.	41.777 €

**3) Rendimientos analíticos**

## a. Determinaciones realizadas en 2008

(Informadas + controles + calibraciones)

	<u>Tests inform.</u>	<u>Rend (%)</u>
i. Péptido C Citrulinado	1.439	99.93 %
ii. Ciclosporina	3.693	52.16 %
iii. Tacrolimus	8.333	70.86 %
iv. Micofenolato	2.118	98.06 %
v. Ana Screening	13.717	74.53 %

**CONTROL DE CALIDAD EXTERNO****PROGRAMA DE CONTROL DE CALIDAD EXTERNO (S.A.S. / S.E.Q.C.)****Informe de participación**

UGD Laboratorio

**RESUMEN DE PARTICIPACION CONTROL CALIDAD EXTERNO SEQC / SAS****ESTUDIO DE PARTICIPACION**

	Parámetros evaluados	Test posibles	Test realizados	Participación
Bioquímica rutina (Lab.1)	31	372	372	100,00%
Bioquímica Orinas (Lab 1)	18	216	216	100,00%
H. glicosilada HbA1c (Lab 1)	2	24	20	83,33%
Proteínas Plasmáticas (Lab 1)	16	192	192	100,00%
Hormonas (Lab 1)	12	144	132	91,67%
Marc. Tumorales (Lab.1)	9	108	96	88,89%
Bioquímica Urgencias (Lab.2)	25	300	300	100,00%
pH y gases (Lab 2)	3	144	144	100,00%
Marcadores Cardiacos (Lab 2)	4	48	48	100,00%
Bioquímica urgencias (Lab.4)	31	372	372	100,00%
Bioquímica Orina (Lab 4)	12	144	144	100,00%
pH y gases (Lab 4)	3	144	144	100,00%
Marcadores Cardiacos (Lab 4)	3	36	36	100,00%
<b>TOTAL</b>	<b>169</b>	<b>2244</b>	<b>2216</b>	<b>98,75%</b>

**Informe de resultados**

Hemos confeccionado un informe que se basa en los datos propios obtenidos de nuestra base de datos y que se elaboran en función del error total que se comete en cada una de las determinaciones emitidas por nuestro Laboratorio en este Control de Calidad

Es necesario resaltar que este criterio es mucho mas riguroso, restrictivo y difícil de cumplir que el que se hace en función de las DS, que es indicador de nuestra UGC

La propia SEQC en sus informes recomienda que cifras de error total para cada parámetro no deben superarse. En aquellos parámetros en que no existe ninguna recomendación hemos tomado como valor de error  $\pm 2DS$

**RESUMEN DE CALIDAD DE RESULTADOS EN EL CONTROL CALIDAD EXTERNO SEQC / SAS**

año 2008

**ESTUDIO DE CALIDAD (Desv. %)**

	Parámetros evaluados	Test posibles	Nº Res. >%Desv. (SEQC)	Resultados OK
Bioquímica rutina (Lab.1)	31	372	351	94,35%
Bioquímica Orinas (Lab 1)	18	216	213	98,61%
Hem.glicosilada HbA1c (Lab 1)	1	12	11	91,67%
Proteínas Plasmáticas (Lab 1)	16	176	164	93,18%
Hormonas (Lab 1)	12	132	131	99,24%
Marcadores Tumorales (Lab.1)	9	96	92	95,83%
Bioquímica Urgencias (Lab.2)	25	300	287	95,67%
pH y gases (Lab 2)	3	144	135	93,75%
Marcadores Cardíacos (Lab 2)	4	48	42	87,50%
Bioquímica urgencias (Lab.4)	31	372	354	95,16%
Bioquímica Orina (Lab 4)	12	144	144	100,00%
pH y gases (Lab 4)	3	144	136	94,44%
Marcadores Cardíacos (Lab 4)	3	36	35	97,22%
<b>TOTAL</b>	168	2192	2095	95,57%

Además, el laboratorio esta suscrito a:

- 1) Programa de Control de Calidad Externos de la Sociedad Española de Microbiología y Enfermedades Infecciosas.
- 2) Programa de Control de Calidad Externo UK-NQAS en:
  - a. Autoinmunidad
  - b. Inmunosupresores
- 3) Programa de Control de Calidad Externo en Semen (AEFA/AEBM)

## **ACTIVIDAD DOCENTE**

### **HOSPITAL REGIONAL UNIVERSITARIO CARLOS HAYA LABORATORIO DE ANÁLISIS CLÍNICOS**

**Tutor de formación:** Dr. Juan Antonio Lillo Muñoz; e-mail :

[jantonio.lillo.sspa@juntadeandalucias.es](mailto:jantonio.lillo.sspa@juntadeandalucias.es)

**Jefe de Servicio:** Dr. Vidal Pérez Valero

**Ubicación : Laboratorios Hospital General, Hospital Materno-Infantil y  
Laboratorio de Hormonas (Hospital Civil)**

### **SESIONES CLÍNICAS DEL SERVICIO**

<b><u>Fecha</u></b>	<b><u>Tema/Título</u></b>
17/01/2008	Técnicas Electroquímicas
12/02/2008	Sesión UGC Laboratorio Personal (Consecución de Objetivos 2007) Salón Actos Materno Infantil
13/02/2008	Sesión UGC Laboratorio Personal (Consecución de Objetivos 2007) Salón Actos Carlos Haya
04/03/2008	Debate/Presentación Comunicaciones SANAC XVI
12/03/2008	Sesión UGC Laboratorio Personal (Objetivos 2008) Salón Actos Materno Infantil
14/03/2008	P.C.R. (INTERSERVICIOS) Endocrinología Laboratorio
14/03/2008	Sesión UGC Laboratorio Personal (Objetivos 2008) Salón Actos Carlos Haya
30/03/2008	Estudio de Anticuerpos anti-nucleares y su significado clínico.
02/04/2008	Revisión Técnicas Autoinmunidad
22/04/2008	Biblioteca Virtual (INTERSERVICIOS) Unidad Biblioteca Laboratorio
30/04/2008	Melanoma (marcador S100) (INTERSERVICIOS) Laboratorio

Anatomía Patológica  
Dermatología  
Cirugía Plástica  
Oncología

06/05/2008	Hiponatremias
15/05/2008	Vasculitis / ANCA
03/06/2008	Problemas metodológicos de la Creatinina
17/06/2008	Enfermedades Raras
05/11/2008	Troponina en SCA y patologías no isquémicas
18/11/2008	Sesión UGC Laboratorio Personal (Seguimiento de Objetivos 2008) Salón Actos Carlos Haya
18/11/2008	Sesión UGC Laboratorio Personal (Seguimiento de Objetivos 2008) Salón Actos Materno Infantil
09/12/2008	Metabolismo Lipídico (I parte): Estructura y Metabolismo de las Lipoproteínas

## COMUNICACIONES CONGRESOS NACIONALES

Título: “Presencia de hipotiroidismo en pacientes con hipercolesterolemia”

Autores: Dayaldasani Khialani A, Rodríguez Espinosa M, Ocón Sánchez P, Fernández Paneque S, Pérez Valero V.

Tipo de Congreso: II Congreso Nacional del Laboratorio Clínico.

Lugar y Fecha: A Coruña, 4-7 de Junio de 2008.

Título: “Evaluación del Péptido cíclico citrulinado como marcador diagnóstico de Artritis reumatoide frente al Factor Reumatoide”

Autores: Urbano Abolafio, M; Sánchez Godoy, L; Trillo Carrera, A; Olea Carrasco, M; Dayaldasani Khialani, A; Fernández Paneque, S.

Tipo de Congreso: II Congreso Nacional del Laboratorio Clínico.

Lugar y Fecha: A Coruña, 4-7 de Junio de 2008.

Título: “Evaluación y comparación de un método de enzimoimmunoensayo y de Inmunofluorescencia indirecta para la determinación de Anticuerpos anti DSDNA”

Autores: Urbano Abolafio, M; Sánchez Godoy, L; Dayaldasani Khialani, A; Rodríguez Díaz, F; Fernández Paneque, S.

Tipo de Congreso: II Congreso Nacional del Laboratorio Clínico.

Lugar y Fecha: A Coruña, 4-7 de Junio de 2008.

Título: “Insuficiencia hepática Aguda Severa en varón con LES, ANCA-p y PR3 positivos”

Autores: Urbano Abolafio, M; Sánchez Godoy, L; Olea Carrasco, M; Rodríguez Díaz, F; Trillo Carrera, A; Fernández Paneque, S.

Tipo de Congreso: II Congreso Nacional del Laboratorio Clínico.

Lugar y Fecha: A Coruña, 4-7 de Junio de 2008.

Título: “Estudio descriptivo de las Gammapatías Monoclonales en el Distrito Málaga (Zona Este”

Autores: Olea Carrasco, M; Díez De Los Ríos Carrasco, M; Rodríguez Díaz, F; Matas Jurado, M; Fernández Paneque, S; Urbano Abolafio, M.

Tipo de Congreso: II Congreso Nacional del Laboratorio Clínico.

Lugar y Fecha: A Coruña, 4-7 de Junio de 2008.

Título: “Incidencia del Síndrome Coronario Agudo en función del Punto de corte establecido en la determinación de Troponina-I”

Autores: Arrebola Ramírez, M; Fernández Paneque, S; Rodríguez Espinosa, M; Díez De Los Ríos Carrasco, M; Pérez Valero, V.

Tipo de Congreso: II Congreso Nacional del Laboratorio Clínico.

Lugar y Fecha: A Coruña, 4-7 de Junio de 2008.

Título: “Estudio de las determinaciones de lípidos recibidas en el laboratorio de un hospital de tercer nivel.”

Autores: Dayaldasani Khialani, A; Rodríguez Espinosa M, Rodríguez Díaz F, Pérez Valero, V

Tipo de Congreso: II Congreso Nacional de Laboratorio Clínico.

Lugar y Fecha A Coruña, 4-7 de junio 2008.

Título: “Estabilidad de las drogas de abuso en muestras de orina almacenadas a -20oC”.

Autores: Rodríguez Díaz F, Dayaldasani Khialani A, Ocón Sánchez P, Rodríguez Espinosa M, Pérez Valero, V.

Tipo de Congreso: II Congreso Nacional de Laboratorio Clínico.

Lugar y Fecha A Coruña, 4-7 de junio 2008.

Título: “Eficacia del cribado bioquímico–ecográfico del primer trimestre por rangos de edad.”

Autores: Casero Ariza C, Dayaldasani Khialani A, Rodríguez Espinosa M, Olea Carrasco M.

Tipo de Congreso: II Congreso Nacional de Laboratorio Clínico

Lugar y Fecha A Coruña, 4-7 de junio 2008.

Título: “Valores propios de corrección de las medianas de la PAPP-A y FβHCG”  
Autores: Casero Ariza C, Dayaldasani Khialani A, Rodríguez Espinosa M, Olea Carrasco M.

Tipo de Congreso: II Congreso Nacional de Laboratorio Clínico

Lugar y Fecha A Coruña, 4-7 de junio 2008.

Título: “Comparación de dos métodos analíticos para la determinación de la hemoglobina glicosilada”

Autores: Olea Carrasco, M.; Díez De Los Ríos Carrasco, M.; Dayaldasani Khialani, A.; Vicioso Recio, M.

Tipo de Congreso: II Congreso Nacional de Laboratorio Clínico

Lugar y Fecha A Coruña, 4-7 de junio 2008.

Título: “Estudio descriptivo de las gammopatías monoclonales IgG-kappa o lambda.”

Autores: Olea Carrasco, M.; Díez De Los Ríos Carrasco, M.; Trillo Carrera, A.; Matas Jurado, M.; Dayaldasani Khialani, A.; Rodríguez Díaz, F.

Tipo de Congreso: II Congreso Nacional de Laboratorio Clínico

Lugar y Fecha A Coruña, 4-7 de junio 2008.

Título: “Evaluación del péptido cíclico citrulinado como marcador diagnóstico de artritis reumatoide frente al factor reumatoide.”

Autores: Urbano Abolafio, M.; Sánchez Godoy, L.; Trillo Carrera, A.; Olea Carrasco, M.; Dayaldasani Khialani, A.; Fernández Paneque, S.

Tipo de Congreso: II Congreso Nacional de Laboratorio Clínico

Lugar y Fecha A Coruña, 4-7 de junio 2008.

Título: “Estudio de los flujos de trabajos de muestras urgentes en el autoanalizador Dimension Vista®”

Autores: Lillo Muñoz, J.; Díez de los Ríos Carrasco, M.; Arrebola Ramírez, M.; Rodríguez Espinosa, M.; Dayaldasani Khialani, A.; Pérez Valero, V.

Tipo de Congreso: II Congreso Nacional de Laboratorio Clínico

Lugar y Fecha A Coruña, 4-7 de junio 2008.

Título: “Practicabilidad de la autocalibración en la evaluación del autoanalizador Dimension Vista®”

Autores: Lillo Muñoz, J.; Arrebola Ramírez, M.; Rodríguez Espinosa, M.; Díez de los Ríos Carrasco, M.; Dayaldasani Khialani, A.; Pérez Valero, V.

Tipo de Congreso: II Congreso Nacional de Laboratorio Clínico

Lugar y Fecha A Coruña, 4-7 de junio 2008.

Título: Estudio descriptivo de las Gammopatías Monoclonales en el Distrito Málaga (Zona Este).

Autores: Olea Carrasco, M.; Díez de los Ríos Carrasco, M.; Rodríguez Díaz, F.; Matas Jurado, M.; Fernández Paneque, S.; Urbano Abolafio, M.;

Tipo de Congreso: II Congreso Nacional de Laboratorio Clínico

Lugar y Fecha A Coruña, 4-7 de junio 2008

Título: Estudio descriptivo de las Gammopatías Monoclonales Ig G-kappa o lambda.

Autores: Olea Carrasco, M.; Díez de los Ríos Carrasco, M.; Trillo Carrera, A.; Matas Jurado, M.; Dayaldasani Khialani, A.; Rodríguez Díaz, f.;

Tipo de Congreso: II Congreso Nacional de Laboratorio Clínico

Lugar y Fecha A Coruña, 4-7 de junio 2008

Título: Insuficiencia Hepática Aguda Severa en varón con LES, ANCA-p Y PR3 positivos.

Autores: Urbano Abolafio, MJ.; Sánchez Godoy,L.; Olea Carrasco, M.;Rodríguez Díaz, F.; Trillo Carrera, A.; Fernández Paneque, S.;

Tipo de Congreso: II Congreso Nacional de Laboratorio Clínico

Lugar y Fecha A Coruña, 4-7 de junio 2008

Título: Relevancia de la utilización del test rápido para la detección de EGB en orina de r.n.

Autores: Ocón Sánchez, P.; Urbano Abolafio, M.; Duran Garcia, M.; Rodriguez Diaz, F.;

Tipo de Congreso: II Congreso Nacional de Laboratorio Clínico

Lugar y Fecha A Coruña, 4-7 de junio 2008

Título: Aportación de la estimación del filtrado glomerular mediante la ecuación mdrd-4 en pacientes digitalizados

Autores: Urbano Abolafio, M.; Arrebola Ramírez, M.; Díez-de-los-Ríos Carrasco, M.; Trillo Carrera, A.; Pérez Valero, V.;

Tipo de Congreso: II Congreso Nacional de Laboratorio Clínico

Lugar y Fecha A Coruña, 4-7 de junio 2008

## **PARTICIPACIÓN EN MESAS REDONDAS: CONGRESOS NACIONALES Y REGIONALES**

II Congreso Nacional del Laboratorio Clínico, La Coruña 4/7 de Junio de 2008

Simposio: EL LABORATORIO EN EL ESTUDIO DE LA ENFERMEDAD RENAL CRÓNICA. DÓNDE ESTAMOS Y HACIA DÓNDE DEBEMOS IR

Ponencia: Problemas metodológicos en el análisis de creatinina.

Estandarización: situación actual y objetivos a alcanzar.

Dra M<sup>a</sup> José Díez de los Ríos Carrasco

**PUBLICACIONES LABORATORIO****Nº Documentos:** 9**Factor de Impacto Global:** 22,325**Cuartiles:**

- 1er cuartil: 1 documentos. **FI Global:** 5,493
- 2º cuartil: 6 documentos. **FI Global:** 14,814
- 3er cuartil: documentos. **FI Global:**
- 4º cuartil: 2 documentos. **FI. Global:** 2,018

**Record 28 of 205****Author(s):** Perez-de Pedro, I (Perez-de Pedro, Ivan); Bermudez, P (Bermudez, Pilar); Artero, I (Artero, Iudn); Jimenez, MS (Soledad Jimenez, Maria)**Title:** Orchiepididymitis due to Mycobacterium africanum**Source:** ENFERMEDADES INFECCIOSAS Y MICROBIOLOGIA CLINICA, 26 (9): 600-602  
NOV 2008**FI** 1.096**Document Type:** Letter**Addresses:** [Perez-de Pedro, Ivan] Hosp Carlos Haya, Med Interna Serv, Malaga, Spain; [Bermudez, Pilar] Hosp Carlos Haya, Secc Microbiol, Malaga, Spain; Hosp Carlos Haya, Serv Radiol, Malaga, Spain; [Soledad Jimenez, Maria] Inst Salud Carlos III, Ctr Nacl Microbiol, Lab Referencia Micobacterias, Madrid, Spain**Reprint Address:** Perez-de Pedro, I, Hosp Carlos Haya, Med Interna Serv, Malaga, Spain.**ISSN:** 0213-005X**Subject Category:** Infectious Diseases; Microbiology: [4º cuartil](#)**Record 68 of 205****Author(s):** Carrillo-Munoz, AJ (Carrillo-Munoz, A. J.); Quindos, G (Quindos, G.); Del Valle, O (Del Valle, O.); Santos, P (Santos, P.); Giusiano, G (Giusiano, G.); Guardia, C (Guardia, C.); Eraso, E (Eraso, E.); Ezkurra, PA (Ezkurra, P. A.); Tur-Tur, C (Tur-Tur, C.); Hernandez-Molina, JM (Hernandez-Molina, J. M.)**Title:** In vitro antifungal activity of sertaconazole nitrate against recent isolates of onychomycosis causative agents**Source:** JOURNAL OF CHEMOTHERAPY, 20 (4): 521-523 AUG 2008**FI** 0.922**Document Type:** Letter**Addresses:** [Carrillo-Munoz, A. J.] ACIA, Dept Microbiol, Barcelona, Spain; [Quindos, G.; Eraso, E.; Ezkurra, P. A.] Univ Pais Vasco, Fac Med, Dept Inmunol Microbiol & Parasitol, E-48080 Bilbao, Spain; [Del Valle, O.] Hosp Gen Valle Hebron, Microbiol Serv, Barcelona, Spain; [Santos, P.] Hosp Pediat Pablo Garrahan, Buenos Aires, DF, Argentina; [Giusiano, G.] Univ Nacl Nordeste, Inst Med Reg, Corrientes, Argentina; [Guardia, C.] CAP Dr Robert, Barcelona, Spain; [Tur-Tur, C.] CAP Manso, SPDI, Barcelona, Spain; [Hernandez-Molina, J. M.] Hosp Carlos Haya, Microbiol Serv, Malaga, Spain**Reprint Address:** Carrillo-Munoz, AJ, ACIA, Dept Microbiol, Barcelona, Spain.**E-mail Address:** [acarrillo@ya.com](mailto:acarrillo@ya.com)**ISSN:** 1120-009X**Subject Category:** Oncology: [4º cuartil](#); Pharmacology & Pharmacy: [4º cuartil](#)**Record 123 of 205****Author(s):** Gonzalez-Correa, JA (Antonio Gonzalez-Correa, Jose); Arrebola, MM (Monsalud

Arrebola, Maria); Merida, F (Merida, Francisco); Navas, MD (Dolores Navas, Maria); Lopez-Villodres, JA (Antonio Lopez-Villodres, Juan); Samanes, F (Samanes, Felisa); De la Cruz, JP (De la Cruz, Jose Pedro)

**Title:** Effects of bemiparin, dalteparin, and unfractionated heparin on platelet interaction with human subendothelium under flow conditions

**Source:** JOURNAL OF PHARMACOLOGICAL SCIENCES, 107 (1): 103-106 MAY 2008

**FI** 2.408

**Document Type:** Article

**Addresses:** [Antonio Gonzalez-Correa, Jose; Dolores Navas, Maria; Antonio Lopez-Villodres, Juan; De la Cruz, Jose Pedro] Univ Malaga, Sch Med, Dept Pharmacol & Therapeut, E-29071 Malaga, Spain; [Monsalud Arrebola, Maria] Hosp Univ Carlos Haya, Clin Lab, Malaga, Spain; [Samanes, Felisa] Hosp Univ Carlos Haya, Infirm Div, Malaga, Spain; [Merida, Francisco] Hosp Comarcal Serrania, Clin Lab, Malaga, Spain

**Reprint Address:** De la Cruz, JP, Univ Malaga, Sch Med, Dept Pharmacol & Therapeut, Campus Teatinos S-N, E-29071 Malaga, Spain.

**E-mail Address:** jpcruz@uma.es

**ISSN:** 1347-8613

**DOI:** 10.1254/jphs.08018SC

**Subject Category:** Pharmacology & Pharmacy: 2º cuartil

#### Record 125 of 205

**Author(s):** Carrillo-Munoz, AJ (Carrillo-Munoz, Alfonso-Javier); Giusiano, G (Giusiano, Gustavo); Cardenes, D (Cardenes, Delia); Hernandez-Molina, JM (Hernandez-Molina, Juan-Manuel); Eraso, E (Eraso, Elena); Quindos, G (Quindos, Guillermo); Guardia, C (Guardia, Celia); del Valle, O (del Valle, Oscar); Tur-Tur, C (Tur-Tur, Cristina); Guarro, J (Guarro, Josep)

**Title:** Terbinafine susceptibility patterns for onychomycosis-causative dermatophytes and *Scopulariopsis brevicaulis*

**Source:** INTERNATIONAL JOURNAL OF ANTIMICROBIAL AGENTS, 31 (6): 540-543 JUN 2008

**FI** 2.338

**Document Type:** Article

**Addresses:** [Carrillo-Munoz, Alfonso-Javier; Cardenes, Delia] ACIA, Dept Microbiol, E-08080 Barcelona, Spain; [Giusiano, Gustavo] Univ Nacl Nordeste, Inst Med Reg, Dept Micol, Corrientes, Argentina; [Hernandez-Molina, Juan-Manuel] Hosp Carlos Haya, Microbiol Serv, Malaga, Spain; [Eraso, Elena; Quindos, Guillermo] Univ Pais Vasco, Sch Med, Dept Microbiol Immunol & Parasitol, E-48080 Bilbao, Spain; [Guardia, Celia] CAP Dr Robert, Barcelona, Spain; [del Valle, Oscar] Hosp Valle De Hebron, Microbiol Serv, Barcelona, Spain; [Tur-Tur, Cristina] CAP Manso, SDPI, Barcelona, Spain; [Guarro, Josep] Univ Rovira & Virgili, Sch Med, Dept Microbiol, E-43201 Reus, Spain

**Reprint Address:** Carrillo-Munoz, AJ, ACIA, Dept Microbiol, POB 10178, E-08080 Barcelona, Spain.

**E-mail Address:** alfonso@aciam.com

**ISSN:** 0924-8579

**DOI:** 10.1016/j.ijantimicag.2008.01.023

**Subject Category:** Infectious Diseases: 2º cuartil; Microbiology: 2º cuartil; Pharmacology & Pharmacy: 2º cuartil

#### Record 202 of 205

**Author(s):** Gonzalez-Correa, JA (Gonzalez-Correa, J. A.); Cruz-Andreotti, E (Cruz-Andreotti, E.); Arrebola, MM (Arrebola, M. M.); Lopez-Villodres, JA (Lopez-Villodres, J. A.); Jodar, M (Jodar, M.); De La Cruz, JP (De La Cruz, J. P.)

**Title:** Effects of propofol on the leukocyte nitric oxide pathway: In vitro and ex vivo studies in surgical patients

**Source:** NAUNYN-SCHMIEDEBERGS ARCHIVES OF PHARMACOLOGY, 376 (5): 331-339  
JAN 2008

**FI 2.161**

**Document Type:** Article

**Addresses:** [Gonzalez-Correa, J. A.; Lopez-Villodres, J. A.; De La Cruz, J. P.] Univ Malaga, Sch Med, Dept Pharm & Therapeut, E-29071 Malaga, Spain; [Cruz-Andreotti, E.] Hosp Univ Carlos Haya, Anesthesiol Unit, Malaga, Spain; [Arrebola, M. M.] Hosp Univ Carlos Haya, Clin Lab, Malaga, Spain; [Jodar, M.] Hosp Univ Carlos Haya, Ophthalmol Unit, Malaga, Spain

**Reprint Address:** De La Cruz, JP, Univ Malaga, Sch Med, Dept Pharm & Therapeut, E-29071 Malaga, Spain.

**E-mail Address:** jpcruz@uma.es

**ISSN:** 0028-1298

**DOI:** 10.1007/s00210-007-0220-4

**Subject Category:** Pharmacology & Pharmacy: 2º cuartil

Title: [Effect of long-term administration of cross-sex hormone therapy on serum and urinary uric acid in transsexual persons](#)

Author(s): Yahyaoui R, Esteva I, Haro-Mora JJ, et al.

Source: **JOURNAL OF CLINICAL ENDOCRINOLOGY & METABOLISM** Volume: **93** Issue: **6** Pages: **2230-2233** Published: **JUN 2008**

**FI 5.493**

Category Name	Total Journals in Category	Journal Rank in Category	Quartile in Category
ENDOCRINOLOGY & METABOLISM	92	11	Q1

Title: [The cannabinoid CB1 receptor antagonist SR141716A \(Rimonabant\) enhances the metabolic benefits of long-term treatment with oleoylethanolamide in Zucker rats](#)

Author(s): Serrano A, del Arco I, Pavon FJ, et al.

Source: **NEUROPHARMACOLOGY** Volume: **54** Issue: **1** Pages: **226-234** Published: **JAN 2008**

**FI 3.215**

Category Name	Total Journals in Category	Journal Rank in Category	Quartile in Category
NEUROSCIENCES	211	71	Q2
PHARMACOLOGY & PHARMACY	205	55	Q2

Title: [In vitro determination of zinc dialyzability from duplicate hospital meals: influence of other nutrients](#)

Author(s): Velasco-Reynold C, Navarro-Alarcon M, de la Serrana HLG, et al.

Source: **NUTRITION** Volume: **24** Issue: **1** Pages: **84-93** Published: **JAN 2008**

**FI 2.104**

Category Name	Total Journals in Category	Journal Rank in Category	Quartile in Category
NUTRITION & DIETETICS	56	21	Q2

Title: [Central versus peripheral antagonism of cannabinoid CB1 receptor in obesity: Effects of LH-21, a peripherally acting neutral cannabinoid receptor antagonist, in Zucker rats](#)

Author(s): Pavon FJ, Serrano A, Perez-Valero V, et al.

Conference Information: Workshop on Endocannabinoids in Endocrinology, Metabolism and Cardiovascular Diseases, Scientific Background and Clinical Perspectives, JUL, 2007 Padua, ITALY

Source: **JOURNAL OF NEUROENDOCRINOLOGY** Volume: **20** Pages: **116-123** Supplement: **Suppl. 1** Published: **MAY 2008**

FI 2.588

Category Name	Total Journals in Category	Journal Rank in Category	Quartile in Category
ENDOCRINOLOGY & METABOLISM	92	45	Q2
NEUROSCIENCES	211	93	Q2

Málaga 30 de Junio de 2009



Firmado Vidal Pérez Valero